

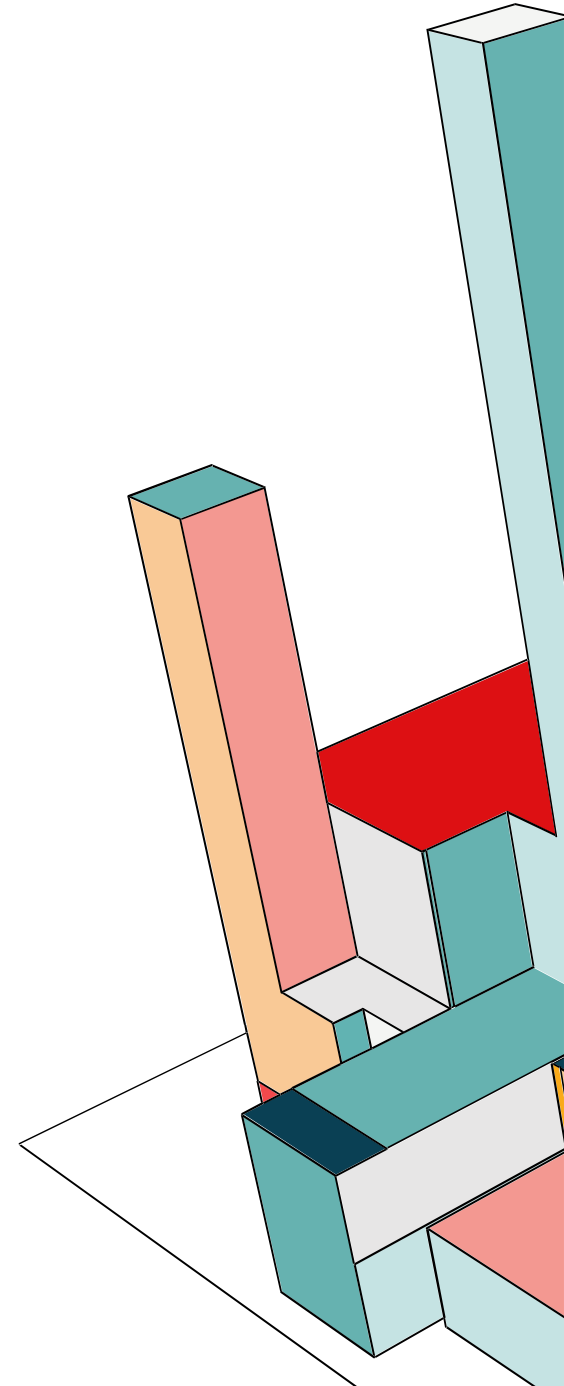
# **PENSER L'INTERVENTION DU PSYCHOLOGUE EN CLASSE**

Isabelle Berne Psy EN 13

Annie Vigneron Psy EN 14

# SOMMAIRE

- Cadre réglementaire
- Les spécificités de l'intervention du psychologue
- Contexte de l'intervention
- Elaborer l/es intervention/s avec l'enseignant
- Exemple en C3 : Améliorer le climat de classe avec un cycle Compétences Psychosociales
- Exemple en C1 : Parler du respect de l'intimité après des attouchements entre élèves
- Exemple en C2 : Apaiser le climat de la classe suite à une situation de crise
- Participer à la journée contre le harcèlement



# CADRE RÉGLEMENTAIRE

## • Les missions des psychologues de l'éducation nationale (circulaire n° 2017-079 du 28 avril 2017)


En tant que personnes ressources du service public de l'éducation nationale, les PsyEN :

- promeuvent les initiatives en matière de prévention des phénomènes de violence, de lutte contre les discriminations et de promotion de l'égalité, notamment entre les filles et les garçons.

En tant qu'interlocuteurs des enfants, des adolescents, des familles et des équipes enseignantes, les PsyEN :

- accueillent, écoutent, informent et élaborent, avec les publics dont ils ont la charge, les équipes pédagogiques et éducatives et avec les familles, les modalités d'aide et de suivi individuelles ou collectives nécessaires ;
- apportent un soutien aux élèves et aux équipes pédagogiques et éducatives en situation de crise, particulièrement en cas d'impact sur la communauté scolaire.

# LES SPÉCIFICITÉS DE L'INTERVENTION DU PSYCHOLOGUE

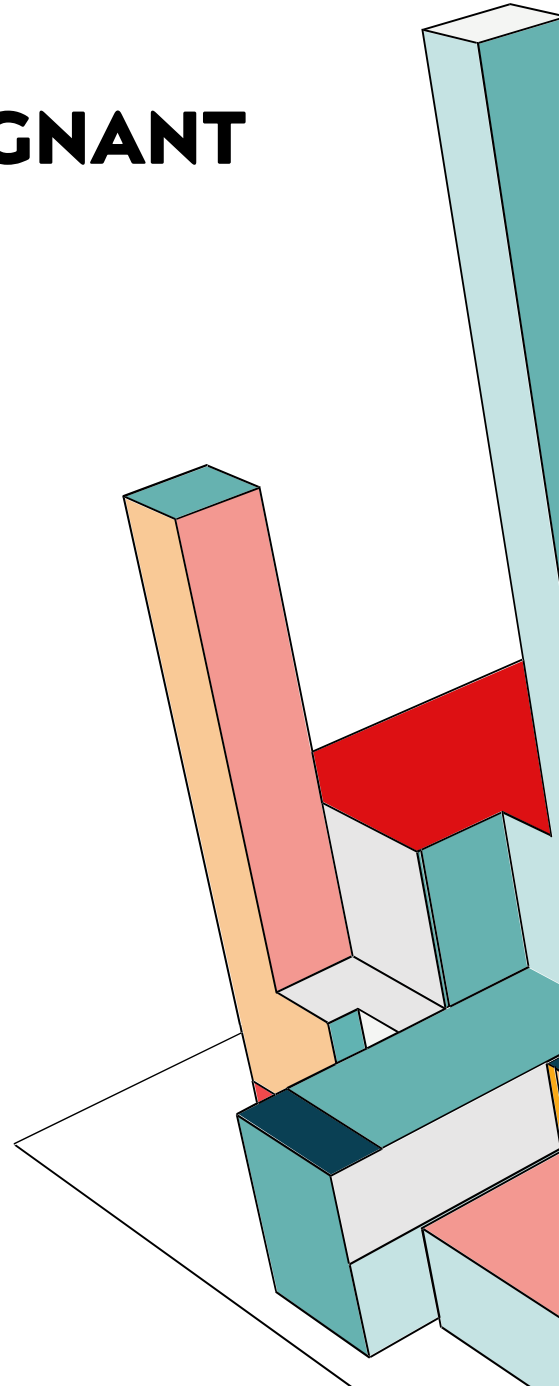
- La position de tiers : un regard distancié, une approche complémentaire de celle de l'enseignant, nouveauté dans le quotidien de la classe
  - Développement de la réflexivité et prise en compte de la globalité de chaque personne et du groupe, pour l'enseignant et pour les élèves de la classe.
  - Compétence du psychologue à aborder la vie psychique via la parole, faire émerger et développer la sensibilité, les ressentis, la conscience...
  - Le non-jugement et l'accueil inconditionnel
- 

# CONTEXTE DE L'INTERVENTION

- Analyse de la demande : Qui demande? Quel contexte? Pourquoi? Dans quels buts?
- Une réponse décalée du psychologue
  - L'observation en classe : un regard systémique
  - L'intervention en classe: implication de l'enseignant de la classe dans la préparation et dans la réalisation, projet commun.

# ELABORER L'ES INTERVENTION/S AVEC L'ENSEIGNANT

- Définir l'intervention : thématique et modalités (ateliers, groupe classe..)
  - +/- programmation élaborée avec l'enseignant qui s'ajuste dans le temps et le déroulé
    - Fréquence, durée
    - Choix des outils (supports) et préparation
- Privilégier les expériences relationnelles entre enfants
- Communication aux parents : cadre et objectifs de l'intervention
  - Attendus d'amélioration et feedbacks

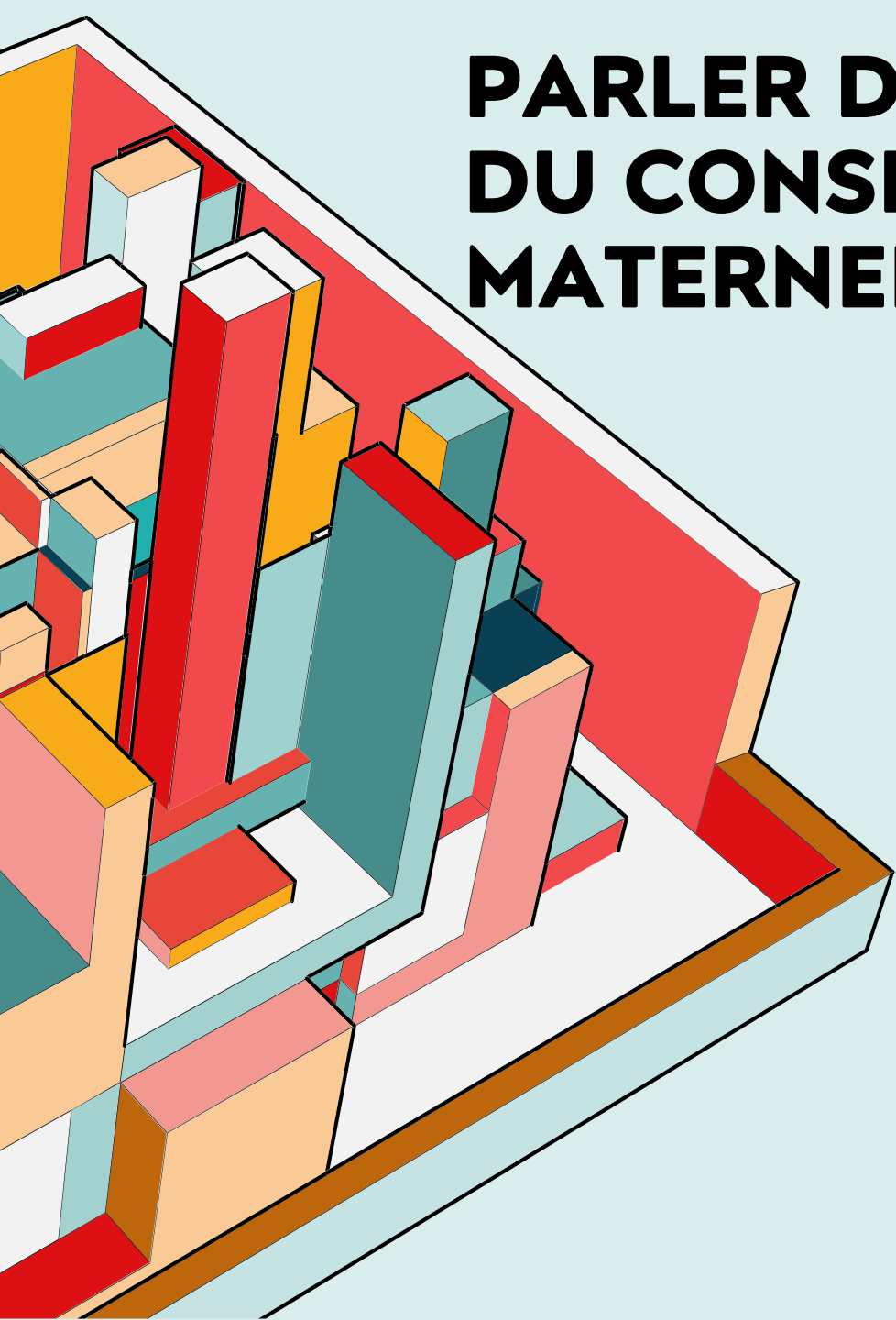




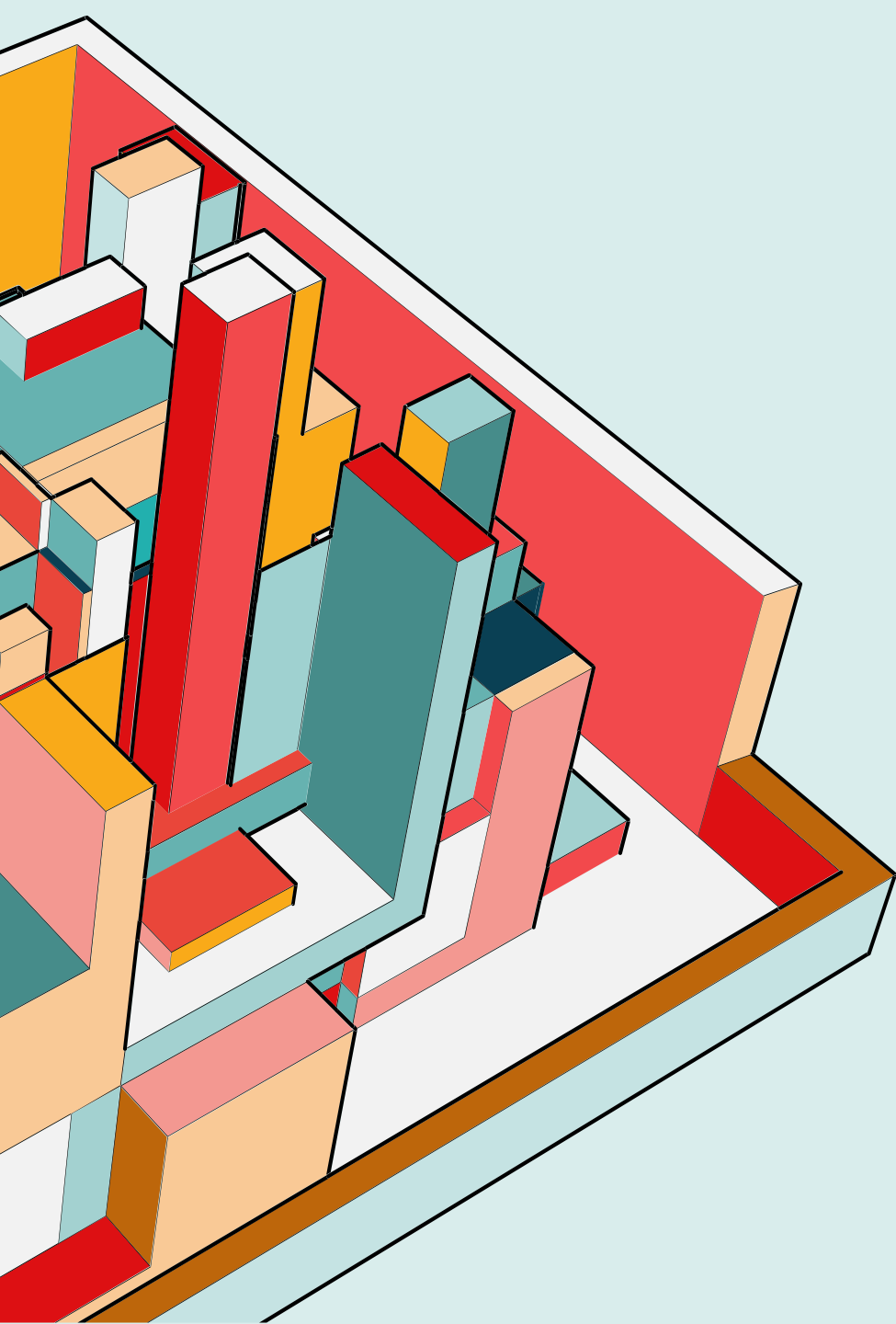
# AMÉLIORER LE CLIMAT DE CLASSE AVEC UN CYCLE COMPÉTENCES PSYCHOSOCIALES EN C3

- Une demande de l'enseignante dans un cadre de conflits récurrents entre élèves
- 5 séances d'1h à 1h30 programmées
- Choix concerté des séances dans le kit empathie (Vol 1,2 3)
- ✓ S'autoévaluer positivement
- ✓ Ecoute empathique
- ✓ Connaitre les émotions
- ✓ Savoir dire non
- ✓ Théâtre forum qui reprend un événement de la classe
- Attente d'une amélioration des relations (diminution des conflits), réinvestissement des expériences vécues (écoute empathique, savoir dire non..)

# PARLER DU RESPECT DE L'INTIMITÉ ET DU CONSENTEMENT DANS UNE ÉCOLE MATERNELLE : LA BULLE DE MIRO

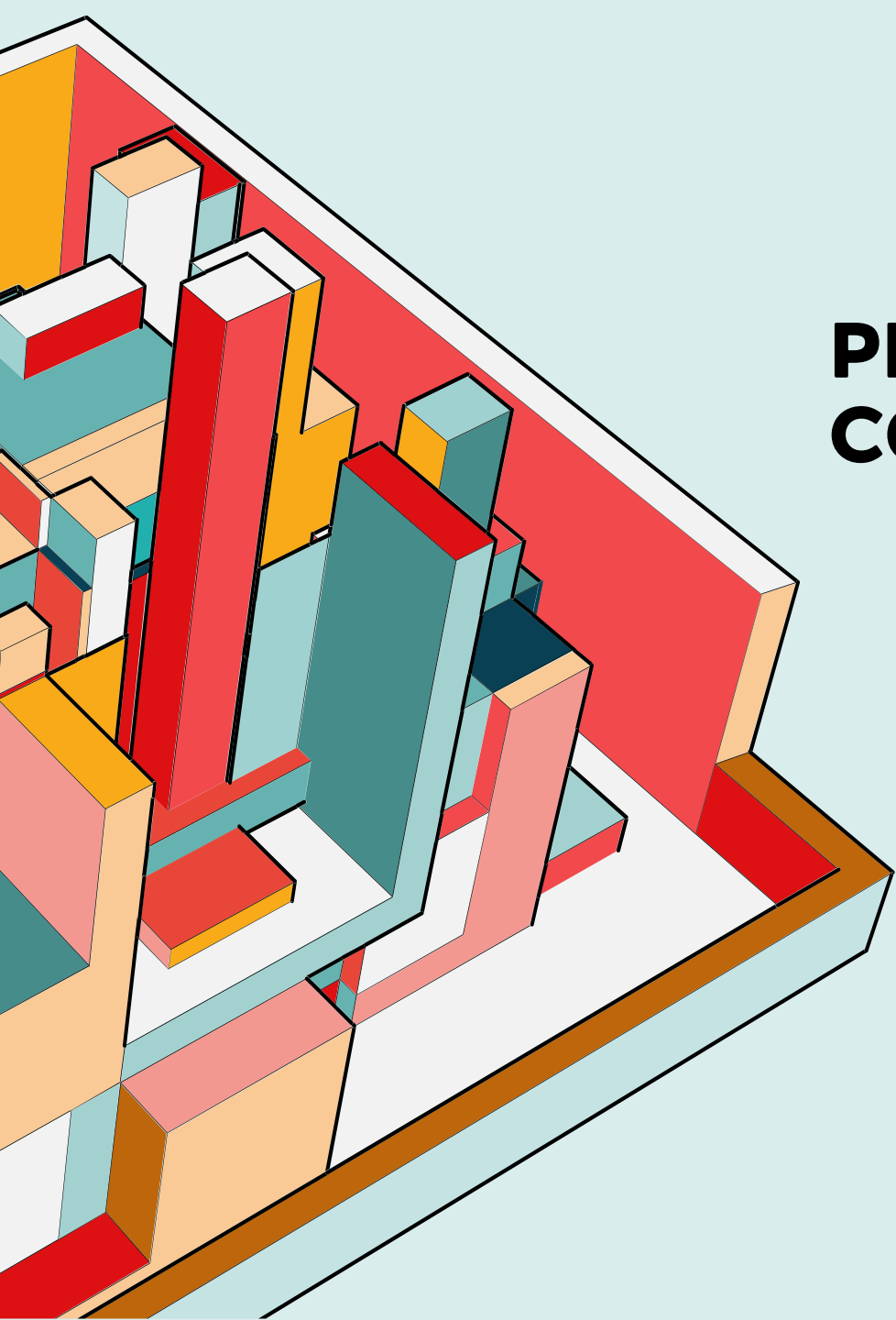


- Une demande de la directrice (et parfois IEN) dans un cadre de tension liés à des attouchements entre élèves de maternelle, EVAR
- Une séance par classe programmée
- Proposition de l'album La bulle de Miro : avantage libre de droit et d'accès en pdf qui peut être repris en classe et en famille,
- ✓ PS : nommer les parties intimes et la règle (de l'école) de ne pas toucher ces parties là.
- ✓ MS : comprendre l'intimité et respecter le « non » du camarade
- ✓ GS : respecter l'intimité et appréhender la notion de consentement : est-ce que le camarade est d'accord ?
- Connaissance explicite de la règle du respect de l'intimité, diminution des attouchements
- Mise en place d'action de prévention par les enseignants par la suite



# APAISER LE CLIMAT DE LA CLASSE SUITE À UNE SITUATION DE CRISE

- Une demande du directeur de l'école
- 3 séances collectives programmées
- Réunion de préparation avec les enseignants
- Une séance menée par l'enseignante
- Deux séances animées par la psychologue
- Un échange avec les enseignants et des perspectives envisagées



# PROGRAMME DE PRÉVENTION CONTRE LE HARCÈLEMENT

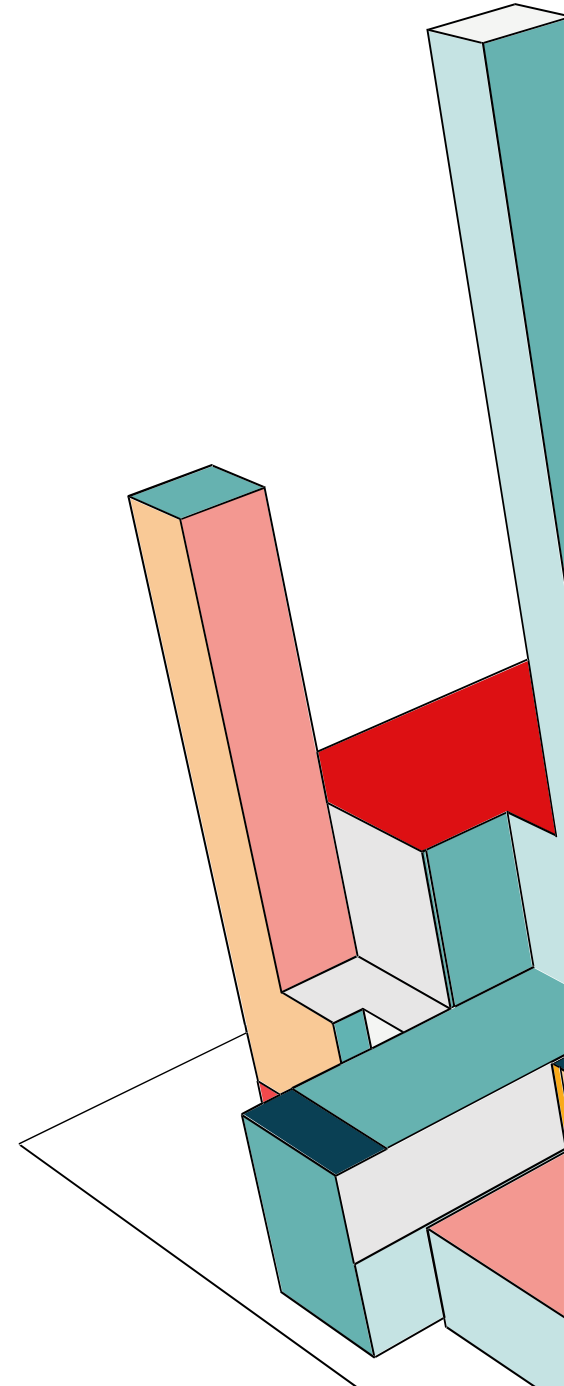
Chaque année, les CM2 des deux écoles du bourg partagent une journée sur la thématique du bien-être à l'école

Plusieurs ateliers sont menés dont celui du théâtre forum proposés à des groupes de 12 enfants.

Travail collectif mené en lien avec la mairie, le périscolaire et les équipes pédagogiques des deux écoles.

# CONCLUSION

- Les interventions du psyEN en classe ont pour objectif de favoriser un climat de classe positif et de développer le bien-être de chacun.
- C'est un travail de co-construction avec les enseignants et plus largement les équipes des écoles, ce qui facilite le travail d'équipe.
- L'intervention du psyEN permet de les sensibiliser aux enjeux psychologiques et sociaux des élèves.
- Il analyse avec eux les dynamiques de groupes, les interactions entre les élèves.
- Il les amène à mettre en perspective leur place et leur fonctionnement au sein de la classe et l'école.



**MERCI DE VOTRE  
ATTENTION**



# RESSOURCES

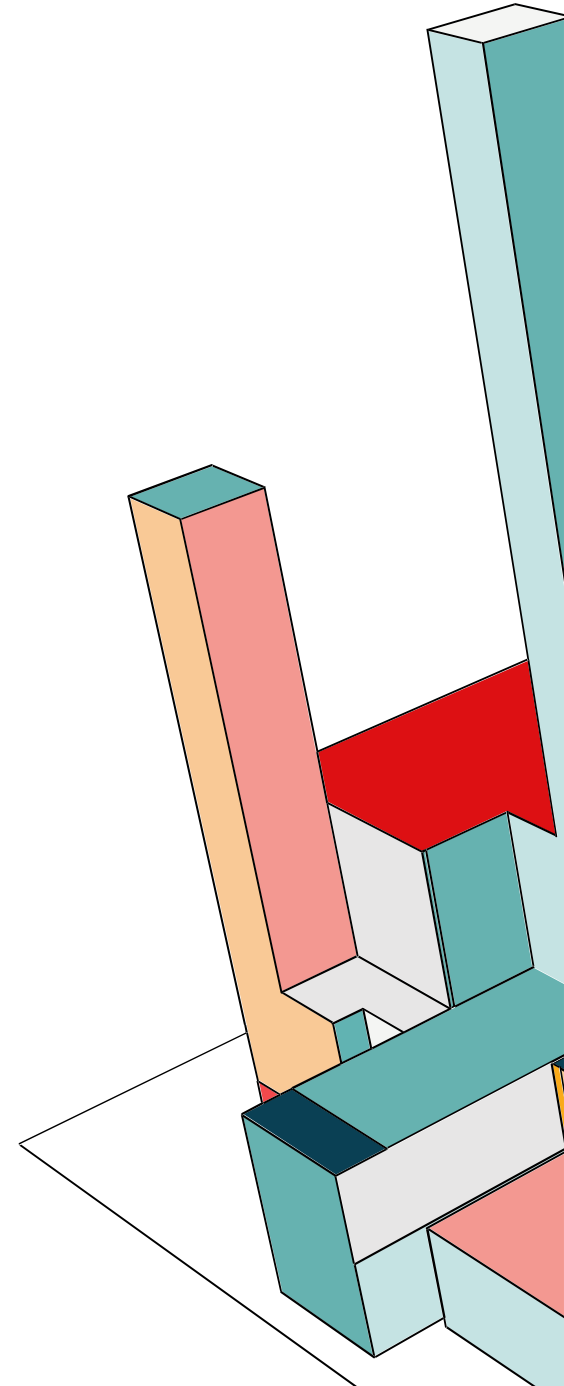
[La bulle de Miro, de Rhéa Dufresne](#)

<https://cdn.marie-vincent.org/wp-content/uploads/2019/04/La-bulle-de-Miro.pdf>

kit empathie 3 volumes :

<https://eduscol.education.gouv.fr/4677/developper-les-competences-psycho-sociales-chez-les-eleves>

messages clairs : [https://pia.ac-paris.fr/portail/jcms/p2\\_1488695/eduscol-ressource-technique-des-messages-clairs?details=true](https://pia.ac-paris.fr/portail/jcms/p2_1488695/eduscol-ressource-technique-des-messages-clairs?details=true)



# RESSOURCES

<https://eduscol.education.gouv.fr/4677/developper-les-competences-psychosociales-chez-les-eleves> site où on trouve les kits de séances CPS

support belge de l'université de paix pour travailler sur l'élaboration des séances avec l'enseignante. Les graines de médiateurs version maternelle et élémentaire

Le site Labo Philo et le site Apprentie Girafe sont très intéressants là-dessus

