

THEMES DU CONGRES



Vers une éducation humanisante...

Dans notre monde en pleine mutation, les psychologues de l'Education Nationale sont en première ligne pour constater la difficulté de vivre et le mal être de beaucoup d'enfants, parents, enseignants.

Reffet de notre société, l'institution scolaire évalue et valorise la performance individuelle au risque de décourager les plus fragiles, déçus et meurtris : l'ennui, les incivilités, les souffrances plus ou moins muettes s'installent.

Or, bien vivre est un art qui s'apprend, se cultive, se transmet. Chaque enfant naît avec un potentiel d'humanité dont l'actualisation détermine en grande partie son épanouissement individuel et collectif.

L'école est, et doit rester un espace privilégié : c'est le lieu qui permet d'acquérir le savoir, le savoir-faire, mais aussi le savoir être, indissociable du savoir vivre ensemble.

Plus que jamais, l'école joue un rôle capital dans le développement harmonieux des individus, des sociétés et de l'humanité. Psychologues à l'école, comment pouvons-nous l'aider à poursuivre cet objectif ?

Le congrès de Clermont-Ferrand se propose de réunir psychologues, professionnels de l'Enfance et de l'Education, chercheurs et praticiens reconnus afin qu'ils nous apportent leur éclairage et enrichissent notre réflexion.

Au cours des conférences simultanées, plusieurs thèmes seront déclinés :

- L'estime de soi
- L'autorité
- Violence et conflits
- Souffrance et stress
- Les problèmes de comportement
- Le développement des compétences sociales
- Approches européennes



ASSOCIATION FRANCAISE DES PSYCHOLOGUES DE L'EDUCATION NATIONALE

L'AFPEN est une association professionnelle fondée par les psychologues scolaires en 1962. Elle se propose de développer les échanges entre professionnels, tant en France qu'à l'étranger, en soutenant les recherches, en jouant un rôle d'information et de formation et en encourageant les initiatives pour faire connaître et reconnaître la profession de psychologue dans l'institution scolaire.

COORDINATRICE

Véronique Mahiou

COMITE D'ORGANISATION

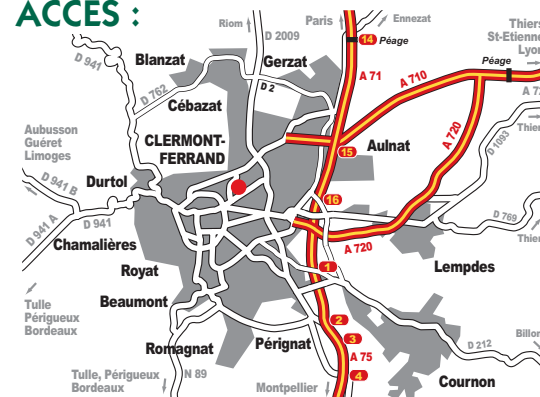
Florence Alix
Claudette Bayon
Thierry Chanselme
Guy Chazoule
Claude Dommergue
Fabienne Gaydier
Yves Lashermes
Christian Neri
Laurence Ragi
Danièle Ruaud
Manfred Schöttke
Janette Verdier

INSCRIPTIONS :

Congrès AFPEN
10, rue Augustin Thierry
63100 CLERMONT-FERRAND
Tél. : 06 47 05 77 37
E-Mail : congres.afpen.clermont@gmail.com
AFPEN Siège social : 19, Venelle de Kergresk - 29000 QUIMPER

RENSEIGNEMENTS : www.afpen.fr

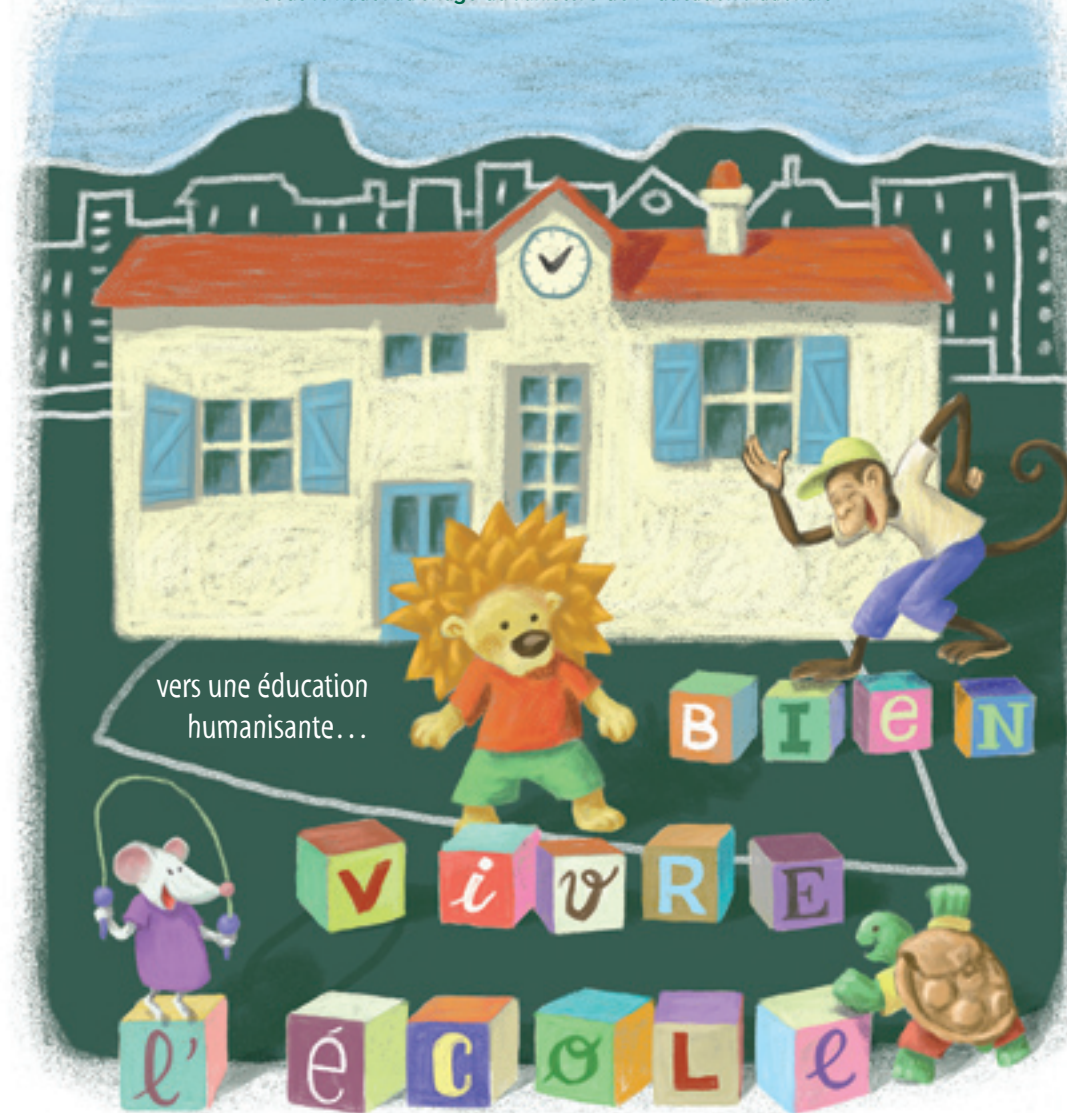
ACCES :



21^{ème} Congrès National de l'AFPEN

Association Française des Psychologues de l'Education Nationale

Sous le haut Patronage du Ministère de l'Education Nationale



POLYDÔME - Clermont-Ferrand
23-26 Septembre 2009

Place du 1^{er} Mai - 63100 Clermont-Ferrand

PROGRAMME CONGRES AFPEN 2009

Congrès Associatif (au CRDP, 15 rue d'Amboise)

Mercredi 23 Septembre 2009 de 14h à 17h : Réunion des délégués départementaux

Jeudi 24 Septembre 2009 de 9h à 12h : Assemblée générale des adhérents

Congrès Scientifique (à Polydôme, place du 1^{er} Mai)

Jeudi 24 septembre 2009 / après-midi	
13h00	Café d'accueil
14h00	Ouverture du Congrès : Représentant de M. le Ministre de l'Education Nationale, de M. le Recteur M. le Maire de Clermont-Ferrand, M. le Président de l'AFPEN
De 15h00 à 18h00	CONFERENCES PLENIERES <ul style="list-style-type: none">• Jacques LECOMTE, Docteur en Psychologie, Chargé de cours Paris X. <i>L'impact positif d'attitudes humanistes à l'école.</i>• Christophe ANDRE, Psychiatre, Hôpital Ste-Anne, Paris <i>Vivre heureux ensemble à l'école.</i>• Bernard STIEGLER, Philosophe, Président de l'association Ars Industrialis <i>Formation et déformation de l'attention.</i>

19h00 Réception à la mairie de Clermont-Ferrand

Vendredi 25 septembre 2009/ matin	
9h00	CONFERENCE PLENIERE <ul style="list-style-type: none">• Maurice BERGER, Pédiopsychiatre, Psychanalyste, CHU St-Etienne <i>L'enfant très violent.</i>
10h00	Pause café / Stands
De 10h45 à 11h30	CONFERENCES SIMULTANÉES <ul style="list-style-type: none">• Delphine MARTINOT, Professeur en Psychologie Sociale, Université Blaise Pascal, Clermont-Ferrand <i>L'estime de Soi et la réussite scolaire : quels liens et quelles pistes d'actions ?</i>• Bernard BECHON, Enseignant, Praticien de la Pédagogie de Maîtrise à Effet Vicariant <i>La PMEY : une autre façon d'envisager la relation maître-élèves.</i>

• **Elisabeth STOLLSTEINER**, Chargée de Projet, Auvergne Promotion Santé
Le projet « grain de sable » et l'amélioration du climat dans les écoles.

• **Pierre Michel LLORCA**, Professeur de Psychiatrie, CHU Clermont-Ferrand
Les phobies scolaires.

• **Georges COGNET**, Psychologue Education Nationale, Enseignant Ecole de Psychologues Praticiens, Chargé de cours Université Paris Descartes
L'instabilité de l'enfant : un trouble hors représentation.

• **Jean Claude GUILLEMARD**, Psychologue Education Nationale, Représentant de l'ISPA auprès de l'UNESCO
Le rôle du psychologue dans les actions visant à promouvoir une éducation humanisante.

CONFERENCES SIMULTANÉES

• **Dalith MERAM**, Médecin de Santé Publique , Ville de Vénissieux
Favoriser l'estime de Soi à l'école.

• **Daniel FAVRE**, Professeur en Sciences de l'Education, Montpellier
Pour construire un mode d'autorité distinct de la domination soumission.

• **Rébecca DUVILLIE**, Psychologue Clinicienne, Chargée d'Enseignement Université Paris V, Directrice d'une Consultation d'Ethnopsychologie, Centre Pluralis Paris.
Mon école au cœur des cultures - Enfants d'ici, enfants d'ailleurs... Approche ethno psychiatrique des enfants migrants en milieu scolaire.

• **Brigitte LIATARD**, Co-fondatrice de l'association Génération Médiateurs, Directrice Pédagogique
La médiation par les pairs : des jeunes luttent contre la violence, des adultes accompagnent.

• **Virginie HART**, Formatrice « Etincelle », Théâtre forum
Autorité et prévention de la violence.

• **Helen BAKKER**, Psychologue de l'Enfance et de l'Adolescence, Membre du Département de Psychologie du Développement de l'Université d'Utrecht (Pays-Bas) et Présidente élue de l'ISPA
Le rôle du Psychologue de l'Education aux Pays-Bas : comment aider l'école à construire les conditions d'un apprentissage optimal.

Vendredi 25 septembre 2009/ après-midi	
14h00	TABLE RONDE : Ecole changer de cap ! animée par Laurence BARANSKI , Consultante en Interactions Sociales. <ul style="list-style-type: none">• Georges HERVE, Psychologue Education Nationale, association REVEIL• Daniel FAVRE, Professeur des Universités en Sciences de l'Education,• André SOUTRENON, Responsable des Editions « Chronique Sociale »• Jacques LECOMTE, Docteur en Psychologie, Chargé de cours Université Paris X• Vincent ROUSSEL, Enseignant, Président de l'association Non-Violence Actualité

CONFERENCES SIMULTANÉES

• **Céline DARNON**, Maître de Conférences en Psychologie Sociale, Université Blaise Pascal, Clermont-Fd
Evaluer sans démotiver.

• **Raymond BENEVENT**, Philosophe, Psychanalyste, Professeur à l'IUFM d'Alsace
La temporalité folle de « l'enfant bolide ».



• **Edith TARTAR-GODDET**, Psychologue Clinicienne, Présidente et Intervenante de l'association temps de Rencontre, temps de Parole / trtP
Faire contrepoids à la violence.

• **José Mario HORENSTEIN**, Psychiatre MGEN, Paris
Les actions de prévention des risques psychosociaux en milieu scolaire.

• **Véronique LE MEZEC**, Psychologue Education Nationale (1^{ère} Partie)
Documentaire « Enfants, graines de délinquants ? » suivi d'un débat avec la participation d'un membre du collectif « Pas de zéro de conduite ».

• **Joëlle TIMMERMANS** , Médiatrice, Directrice de l'association Le Souffle, Bruxelles
Devenir son propre médiateur.

16h15 Pause café / Stands

CONFERENCES SIMULTANÉES

• **Marie Christine TOCZEK**, Maître de Conférences en Psychologie Sociale de l'Education, IUFM Clermont-Ferrand
Des situations scolaires « à risques ».

• **Jean François VINCENT**, Ancien Président de l'OCCE, Chargé de Mission auprès du Recteur de Versailles
La construction du rapport à la loi.

• **Didier JOURDAN**, Professeur en Neurosciences, Université BP, Clermont-Ferrand
Travailler ensemble à la santé et la citoyenneté à l'école.

• **Sabine TURBE**, Pédiopsychiatre, CH Ste-Marie et CHU Clermont-Ferrand
Maltraitance à enfant et scolarité.

• **Véronique LE MEZEC**, Psychologue Education Nationale (2^{ème} Partie)
Documentaire « Enfants, graines de délinquants ? » suivi d'un débat avec la participation d'un membre du collectif « Pas de zéro de conduite ».

• **Marianne KANT SCHAPS**, Psychologue Education, Bruxelles, NEPES
Psychologie scolaire dans le contexte de la politique Européenne.

1 9h30 Départ pour la Soirée Festive à Vulcania

Samedi 26 septembre 2009 / matin	
9h00	CONFERENCES PLENIERES <ul style="list-style-type: none">• Evelyne BOUTEYRE, Psychologue Clinicienne, Maître de Conférences Université de Rouen <i>La résilience scolaire.</i>• Cesar BIRZEA, Professeur, Directeur Institut des Sciences de l'Education, Bucarest (Roumanie) <i>Approches curriculaires de l'Education à la citoyenneté</i>• François MARTY, Professeur de Psychologie, Université René Descartes, Paris <i>Pour une psychologie clinique à l'école.</i>

12h00 Cocktail

